



# LEADER TIC 4.3

**Hochauflösende Wärmebildkamera**

## Effizient und vielseitig = 3 Tasten + 4" Display

Perfekt geeignet für den Innenangriff. Die LEADER TIC 4.3 bietet ein unschlagbares Preis/Leistungsverhältnis bei bester und bewährter Qualität. Das modulare Design ermöglicht sämtliche für die Feuerwehren wichtigen Funktionen und Ausstattungsvarianten. Diese robuste Wärmebildkamera ist ideal für alle Arten von Feuerwehreinsätzen wie Brandbekämpfung in Gebäuden, Personensuche und Glutnestersuche und viele mehr.



### Die Vorteile:

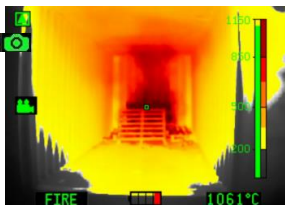
- Sehr kompakt 175 x 145 x 97 mm (ohne Griff)
- Sehr leicht nur 950g mit 2 Akkus und Handschlaufen
- Sehr großes Display (4") für beste Sichtbarkeit
- Temperaturbereich: -40°C to +1150°C
- Fotoaufnahme, Videoaufnahme und Freeze-Funktion
- Digitale Temperaturanzeige (Hot Spot Messung)
- Eigensichere und temperaturbeständige LiFePO4 Akkus
- 6 Jahre Garantie der Akkus, 5000 Ladezyklen
- Mit ECO-BOOST System für verlängerte Akkulaufzeit
- Bis zu 8h Betriebsdauer mit 2 Akkus
- Germaniumscheibe zum Schutz der Optik
- Abnehmbarer Griff als Option
- Einschaltzeit < 5 Sekunden
- 3 große Tasten für leichte Bedienung mit Handschuhen
- **Funktionen:**
  - Ein/Aus
  - Zoom 2x – 4x
  - 3 oder 5 Farbschemen
  - Image Freeze / Bildaufnahme (Option)
  - Digitale Videoaufnahme (Option)
  - Bild- und Videowiedergabe am Display
  - Laserpointer (Option)



### Farbschemen:

LEADER TIC 4.3 bietet:

- standardmäßig 3 Farbschemen: Fire, Search, Inverse
- und als Option 2 zusätzliche Farbschemen: Cold Finder und Multicolour



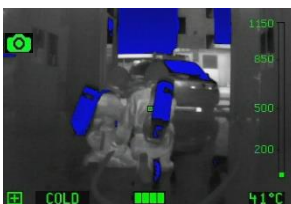
#### FIRE/STD

- Dunkelrot >850 °C
- Rot > 675 °C
- Orange > 500 °C
- Dunkelgelb > 350 °C
- Gelb > 200 °C
- Weiß = Heiß
- Schwarz = Kalt

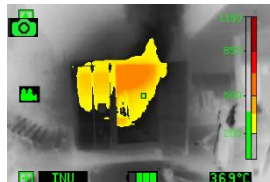


#### SEARCH:

Die heißesten 7 Prozent werden von rot bis gelb verlaufend eingefärbt.



**COLD Finder:** Die kältesten Stellen werden blau eingefärbt



#### INVERSE:

- Weiß = Kalt
- Schwarz = heiß



**Multicolour:** Für technische Überprüfungen und Gefahrguteinsätze



#### 3 Empfindlichkeitsbereiche mit automatischer Umschaltung:

- Hoher Empfindlichkeitsbereich: -40 bis +150°C
- Mittlerer Empfindlichkeitsbereich: -40 bis + 500°C
- Niedriger Empfindlichkeitsbereich: -40 bis +1150°C

Als Teil unserer kontinuierlichen Verbesserungspolitik behalten wir uns Änderungen jederzeit vor.  
ZF.07.325.DE.2



# Technische Daten:

LEADER TIC 4.3	320x240
<b>Abmessungen</b>	175 (L) x 145 (B) x 97 (H) mm ( mit Griff +110 mm (H))
<b>Gewicht</b>	950g mit 2 Akkus / 865g mit 1 Akku (Griff +170g)
<b>Display</b>	4" LCD / 320x240 (76.800) Pixel Hintergrundbeleuchtung 800cd/m <sup>2</sup>
<b>Frequenz</b>	60Hz Fps
<b>Temperaturbereich</b>	-40°C bis +1150°C
<b>Farbschemen</b>	Standard: Fire, Search, Inverse Option: Cold Finder und Multicolour
Gehäuse	
<b>Material</b>	PUR / Elastomer
<b>Falltest</b>	2m auf Beton
<b>IP Klasse</b>	IP67 / 1 Meter 30 Minuten
<b>Hitzebeständigkeit</b>	150°C für 15 min / 260°C für 5 min
Sensor	
<b>Typ</b>	17µ Amorphes Silizium (aSi) Auflösung 384 x 288
<b>Spektralbereich</b>	7 – 14 µm
<b>Thermische Empfindlichkeit</b>	NETD: <50mK (<0,05°C)
Optik	
<b>Material</b>	Carbon beschichtetes Germanium mit Germanium Schutzscheibe
<b>Fokus</b>	0,35 m bis unendlich, F/1,3
<b>Sichtwinkel / FOV</b>	H: 51° / V: 40° / D: 65°

Allgemein	
<b>Batterie</b>	LiFePO <sub>4</sub> aufladbare, eigensichere Akkus (85g pro Akku)
<b>Betriebsdauer bei 20°C mit Eco-Boost System ab Oktober 2018</b>	>8h (2 Akkus) / >4h (1Akku) >6 h mit Video (keine Aufzeichnung) >5 h mit Video (Daueraufzeichnung)
<b>Einschaltzeit</b>	< 5 Sekunden
<b>Ladespannung</b>	12 / 24 VDC oder 100-240 VAC
<b>Ladedauer</b>	~ 1h30 mit KFZ-Ladeschale ~ 2 h mit Ladekabel (100%) 90% in ~1h30, 80% in ~1h20
<b>Anz. Ladezyklen</b>	> 5000
<b>Speicherkapazität bei Videofunktion</b>	8 GB interner Speicher (8h Video + 1000 Bilder)
<b>Garantie</b>	5 Jahre auf die Kamera 6 Jahre auf die Akkus 10 Jahre auf den IR Sensor 1 Jahr auf Zubehör (Ladeschalen, Kabellader etc)
Optionen	
Foto und/oder Videofunktion	2 zusätzliche Farbschemen: Multicolour und Cold Finder
Tragegurt aus Aramid	KFZ Ladeschale und/oder Ladekabel
1 oder 2 Zipper	Transportkoffer IP67
Schutzhaube aus Aramid	Wireless Video Streaming Modul auf Laptop, Tablet oder Smartphone
Griff (abnehmbar)	Laserpointer
Analogausgang für Monitoranschluss (NTSC oder PAL)	



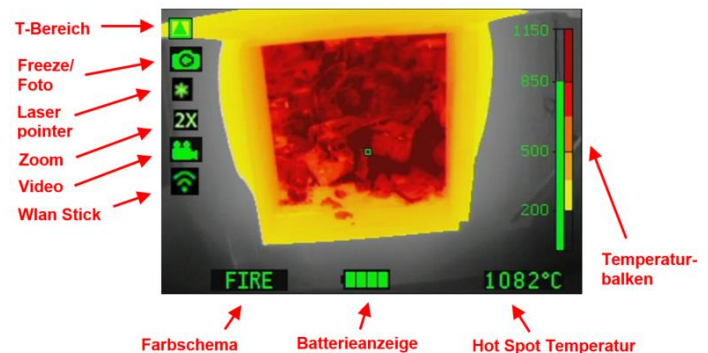
## Energiekonzept

- eigensichere LiFePO<sub>4</sub> Akkus
- lange Lebensdauer (5000 Ladezyklen, ~10 Jahre)
- Lange Laufzeit (8h mit 2 Akkus)
- 6 Jahre Garantie

## Foto- und Videoaufnahme

Fotos (bis 1000) und Videos (bis 8h) können:

- via USB Kabel auf einen Computer geladen werden
- direkt auf dem Kamerabildschirm angesehen werden
- Livebilder können mit dem optionalen Wireless Modul auf einen Laptop, Tablet oder Smartphone gesendet werden



## Fahrzeug-Ladegerät

- sehr kompakt
- Stromversorgung 12/24V oder 100-240V
- es können gleichzeitig 4 Akkus geladen werden (2 in der Kamera und 2 außen).





# Standardmodellübersicht:

Artikel- beschreibung	Farbschemen	Funktionen							
	Farbschemen	Akkus	Freeze	Handschlaufen	Videoaufnahme	Fotofunktion	Laserpointer	Zoom	USB Kabel
LEADER TIC 4.3 (3FS)	1. Fire 2. Search 3. Inverse	2	✓	2			optional	✓	
LEADER TIC 4.3 V (3FS)		2	✓	2	✓	✓	optional	✓	✓
LEADER TIC 4.3 (5FS)	1. Fire 2. Search 3. Inverse 4. Cold 5. Multicolour	2	✓	2			optional	✓	
LEADER TIC 4.3 V (5FS)		2	✓	2	✓	✓	optional	✓	✓

V = Video + Foto

## Optionales Zubehör:

	<b>Drahtlose Videoübertragung</b>	Nur für Kameras mit Videofunktion verfügbar		<b>KFZ Ladeschale mit Reserveakkulader</b>	Laden von 2 Akkus in der Kamera + 2 Ersatzakkus außen
	<b>Akku Set</b>	Besteht aus 2 Akkupacks		<b>Netzteil für KFZ Ladeschale</b>	Verfügbar für 12/24V oder 100V - 240V mit EU/CH/UK oder US Stecker
	<b>Kabelladegerät für TIC 4</b>	Verfügbar für 12/24V oder 100V - 240V		<b>Zipper</b>	500g oder 1000g Zugkraft
	<b>Laser</b>	Nur für 4.3 Modelle		<b>Tragegurt</b>	Aus Aramid
	<b>Transportkoffer</b>	IP67		<b>Schutzhaube</b>	verdoppelt die Standzeit bei hohen Temperaturen
	<b>KFZ Ladeschale</b>	Mit und ohne Griff nutzbar		<b>Abnehmbarer Griff</b>	Inkl. Montageschlüssel

