



# LEADER TIC 4.1

**Hochauflösende Wärmebildkamera**

## Effizient und kompakt = 1 Taste + 4" Display

Perfekt geeignet für den Innenangriff. Die LEADER TIC 4.1 bietet ein unschlagbares Preis/Leistungsverhältnis bei bester und bewährter Qualität. Das modulare Design ermöglicht sämtliche für die Feuerwehren wichtigen Funktionen und Ausstattungsvarianten. Diese robuste Wärmebildkamera ist ideal für alle Arten von Feuerwehreinsätzen wie Brandbekämpfung in Gebäuden, Personensuche und Glutnestersuche und viele mehr.



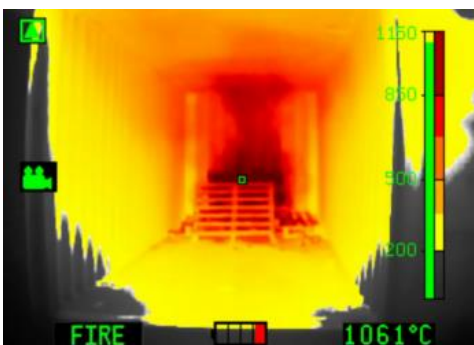
### Die Vorteile:

- Sehr kompakt 175 x 145 x 97 mm (ohne Griff)
- Sehr leicht nur 950g mit 2 Akkus und Handschlaufen
- Sehr großes Display (4") für beste Sichtbarkeit
- Temperaturbereich: -40°C to +1150°C
- 1 Farbschema + Freeze
- Fotoaufnahme, Videoaufnahme (optional)
- Digitale Temperaturanzeige (Hot Spot Messung)
- Eigensichere und temperaturbeständige LiFePO4 Akkus
- 6 Jahre Garantie der Akkus, 5000 Ladezyklen
- Mit ECO-BOOST System für verlängerte Akkulaufzeit
- Bis zu 8h Betriebsdauer mit 2 Akkus
- Germaniumscheibe zum Schutz der Optik
- Abnehmbarer Griff als Option
- Einschaltzeit < 5 Sekunden
- 1 große Taste für leichte Bedienung mit Handschuhen
- **Funktionen:**
  - Ein/Aus
  - Image Freeze oder 2. Farbschema Search
  - Bildaufnahme (Option)
  - Digitale Videoaufnahme (Option)



### Farbschemen:

LEADER TIC 4.1 bietet standardmäßig ein **Farbschema: Fire** (standard) und optional **Search** (statt Freeze)



**FIRE (Std)**

- Dunkelrot > 850 °C
- Rot > 675 °C
- Orange > 500 °C
- Dunkelgelb > 350 °C
- Gelb > 200 °C
- Weiß = Heiß
- Schwarz = Kalt



**SEARCH (Optional statt Freeze):**

Die heißesten 7 Prozent werden von rot bis gelb verlaufend eingefärbt.

### 3 Empfindlichkeitsbereiche mit automatischer Umschaltung:

- Hoher Empfindlichkeitsbereich: -40 bis +150°C
- Mittlerer Empfindlichkeitsbereich: -40 bis +500°C
- Niedriger Empfindlichkeitsbereich: -40 bis +1150°C



Als Teil unserer kontinuierlichen Verbesserungspolitik behalten wir uns Änderungen jederzeit vor.  
ZF.07.326.DE.2



# Technische Daten:

LEADER TIC 4.1	320x240
<b>Abmessungen</b>	175 (L) x 145 (B) x 97 (H) mm ( mit Griff +110 mm (H))
<b>Gewicht</b>	950g mit 2 Akkus / 865g mit 1 Akku (Griff +170g)
<b>Display</b>	4" LCD / 320x240 (76.800) Pixel Hintergrundbeleuchtung 800cd/m <sup>2</sup>
<b>Frequenz</b>	60Hz Fps
<b>Temperaturbereich</b>	-40°C bis +1150°C
<b>Farbschemen</b>	Standard: Fire Option: + Search
<b>Gehäuse</b>	
<b>Material</b>	PUR / Elastomer
<b>Falltest</b>	2m auf Beton
<b>IP Klasse</b>	IP67 / 1 Meter 30 Minuten
<b>Hitzebeständigkeit</b>	150°C für 15 min / 260°C für 5 min
<b>Sensor</b>	
<b>Typ</b>	17µ Amorphes Silizium (aSi) Auflösung 384 x 288
<b>Spektralbereich</b>	7 – 14 µm
<b>Thermische Empfindlichkeit</b>	NETD: <50mK (<0,05°C)
<b>Optik</b>	
<b>Material</b>	Carbon beschichtetes Germanium mit Germanium Schutzscheibe
<b>Fokus</b>	0,35 m bis unendlich, F/1,3
<b>Sichtwinkel / FOV</b>	H: 51° / V: 40° / D: 65°

Allgemein	
<b>Batterie</b>	LiFePO <sub>4</sub> aufladbare, eigensichere Akkus (85g pro Akku)
<b>Betriebsdauer bei 20°C mit Eco-Boost System ab Oktober 2018</b>	>8h (2 Akkus) / >4h (1Akku) >6 h mit Video (keine Aufzeichnung) >5 h mit Video (Daueraufzeichnung)
<b>Einschaltzeit</b>	< 5 Sekunden
<b>Ladespannung</b>	12 / 24 VDC oder 100-240 VAC
<b>Ladedauer</b>	~ 1h30 mit KFZ-Ladeschale ~ 2 h mit Ladekabel (100%) 90% in ~1h30, 80% in ~1h20
<b>Anz. Ladezyklen</b>	> 5000
<b>Speicherkapazität bei Videofunktion</b>	8 GB interner Speicher (8h Video + 1000 Bilder)
<b>Garantie</b>	5 Jahre auf die Kamera 6 Jahre auf die Akkus 10 Jahre auf den IR Sensor 1 Jahr auf Zubehör (Ladeschalen, Kabellader etc)
<b>Optionen</b>	
Foto und/oder Videofunktion	1 zusätzliches Farbschema: Search statt Freeze
Tragegurt aus Aramid (Kevlar)	KFZ Ladeschale und/oder Ladekabel
1 oder 2 Zipper	Transportkoffer IP67
Schutzhaube aus Aramid	Wireless Video Streaming Modul auf Laptop, Tablet oder Smartphone
Griff (abnehmbar)	Laserpointer
Analogausgang für Monitoranschluss (NTSC oder PAL)	



## Energiekonzept

- eigensichere LiFePO4 Akkus
- lange Lebensdauer (5000 Ladezyklen, ~10 Jahre)
- Lange Laufzeit (8h mit 2 Akkus)
- 6 Jahre Garantie

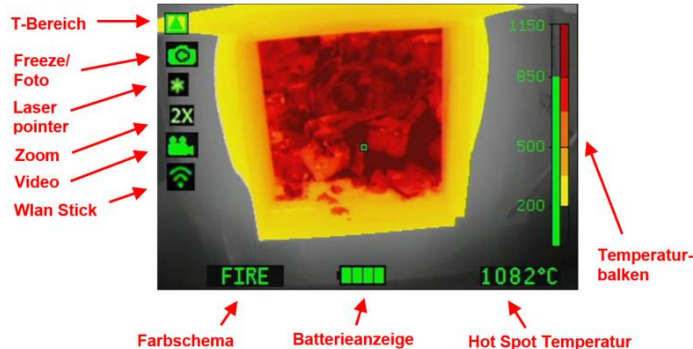
## Foto- und Videoaufnahme

Fotos (bis 1000) und Videos (bis 8h) können:

- via USB Kabel auf einen Computer geladen werden
- direkt auf dem Kamerabildschirm angesehen werden
- Livebilder können mit dem optionalen Wireless Modul auf einen Laptop, Tablet oder Smartphone gesendet werden



Wlan-Modul



## Fahrzeug-Ladegerät



- sehr kompakt
- Stromversorgung 12/24V oder 100-240V
- es können gleichzeitig 4 Akkus geladen werden (2 in der Kamera und 2 außen).



# Standardmodellübersicht:

Artikel- beschreibung	Farbschemen	Funktionen					
	Farbschemen	Akkus	Freeze	Handschlaufen	Videoaufnahme	Fotofunktion	USB Kabel
LEADER TIC 4.1 (1FS)	Fire (Std)	2	√	2			
LEADER TIC 4.1 (2FS)	Fire (Std) + Search	2		2			
LEADER TIC 4.1 P	Fire (Std)	2	√	2		√	√
LEADER TIC 4.1 V	Fire (Std)	2	√	2	√	√	√

P = Foto

V = Video + Foto

## Optionales Zubehör:

	<b>Drahtlose Videoübertragung</b>	Nur für Kameras mit Videofunktion verfügbar		<b>Netzteil für KFZ Ladeschale</b>	Verfügbar für 12/24V oder 100V - 240V mit EU/CH/UK oder US Stecker
	<b>Akku Set</b>	Besteht aus 2 Akkupacks		<b>Zipper 500</b>	500g Zugkraft
	<b>Kabelladegerät für TIC 4</b>	Verfügbar für 12/24V oder 100V - 240V		<b>Zipper 1000</b>	1000g Zugkraft
	<b>Transportkoffer</b>	IP67		<b>Tragegurt</b>	Aus Aramid (feuerbeständig)
	<b>KFZ Ladeschale</b>	Mit und ohne Griff nutzbar		<b>Schutzhaube</b>	verdoppelt die Standzeit bei hohen Temperaturen
	<b>KFZ Ladeschale mit Reserveakkulader</b>	Laden von 2 Akkus in der Kamera + 2 Ersatzakkus außen		<b>Abnehmbarer Griff</b>	Inkl. Montageschlüssel



Als Teil unserer kontinuierlichen Verbesserungspolitik behalten wir uns Änderungen jederzeit vor.  
ZF.07.326.DE.2

