



LEADER TIC 3.3

Hochauflösende Wärmebildkamera

Effizient und vielseitig = 3 Tasten

Perfekt geeignet für den Innenangriff. Die LEADER TIC 3.3 bietet ein unschlagbares Preis/Leistungsverhältnis bei bester und bewährter Qualität. Das modulare Design ermöglicht sämtliche für die Feuerwehren wichtigen Funktionen und Ausstattungsvarianten. Diese robuste Wärmebildkamera ist ideal für alle Arten von Feuerwehreinsätzen wie Brandbekämpfung in Gebäuden, Personensuche und Glutnestersuche und viele mehr.



Die Vorteile:

- Sehr kompakt 165 x 140 x 85 mm (ohne Griff)
- Sehr leicht 870g mit 2 Akkus und Handschlaufen
- Großes Display (3,5") für beste Sichtbarkeit
- Temperaturbereich: -40°C to +1150°C
- Fotoaufnahme, Videoaufnahme und Freeze-Funktion
- Digitale Temperaturanzeige (Hot Spot Messung)
- Eigensichere und temperaturbeständige LiFePO4 Akkus
- 6 Jahre Garantie der Akkus, 5000 Ladezyklen
- Mit ECO-BOOST System für verlängerte Akkulaufzeit
- Bis zu 8h Betriebsdauer mit 2 Akkus
- Germaniumscheibe zum Schutz der Optik
- Abnehmbarer Griff als Option (+110mm (H), +165g)
- Einschaltzeit < 5 Sekunden
- 3 große Tasten für leichte Bedienung mit Handschuhen
- Funktionen:
 - Ein/Aus
 - Zoom 2x – 4x
 - 3 oder 5 Farbschemen
 - Image Freeze / Bildaufnahme (Option)
 - Digitale Videoaufnahme (Option)
 - Bild- und Videowiedergabe am Display
 - Laserpointer (Option)



**+ 60%
Laufzeit**



Farbschemen:

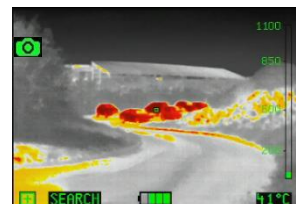
LEADER TIC 3.3 bietet:

- standardmäßig 3 Farbschemen: Fire, Search, Inverse
- und als Option 2 zusätzliche Farbschemen: Cold Finder und Multicolour



FIRE/STD

- Dunkelrot >850 °C
- Rot > 675 °C
- Orange > 500 °C
- Dunkelgelb > 350 °C
- Gelb > 200 °C
- Weiß = Heiß
- Schwarz = Kalt

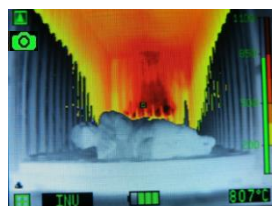


SEARCH:

Die heißesten 7 Prozent werden von rot bis gelb verlaufend eingefärbt.

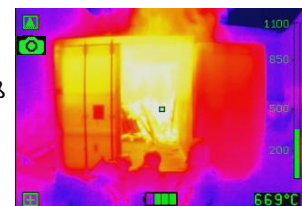


COLD Finder: Die kältesten Stellen werden blau eingefärbt



INVERSE:

- Weiß = Kalt
- Schwarz = heiß



Multicolour:

Für technische Überprüfungen und Gefahrguteinsätze

3 Empfindlichkeitsbereiche mit automatischer Umschaltung:

- Hoher Empfindlichkeitsbereich: -40 bis +150°C
- Mittlerer Empfindlichkeitsbereich: -40 bis + 500°C
- Niedriger Empfindlichkeitsbereich: -40 bis +1150°C



Technische Daten:

LEADER TIC 3.3	320x240
Abmessungen	165 (L) x 140 (B) x 85 (H) mm (mit Griff 195 mm (H))
Gewicht	835g mit 2 Akkus / 750g mit 1 Akku (Griff +165g, Handschlaufen +35g)
Display	3,5" LCD / 76.800 Pixel
Frequenz	60Hz Fps
Temperaturbereich	-40°C bis +1150°C
Farbschemen	Standard: Fire, Search, Inverse Option: Cold Finder und Multicolour
Gehäuse	
Material	PUR / Elastomer
Falltest	2m auf Beton
IP Klasse	IP67 / 1 Meter 30 Minuten
Hitzebeständigkeit	150°C für 15 min / 260°C für 5 min
Sensor	
Typ	17µ Amorphes Silizium (aSi) Auflösung 384 x 288
Spektralbereich	7 – 14 µm
Thermische Empfindlichkeit	NETD: <50mK (<0,05°C)
Optik	
Material	Carbon beschichtetes Germanium mit Germanium Schutzscheibe
Fokus	0,35 m bis unendlich, F/1,3
Sichtwinkel / FOV	H: 51° / V: 40° / D: 65°

Allgemein	
Batterie	LiFePO ₄ aufladbare, eigensichere Akkus
Betriebsdauer bei 20°C mit Eco-Boost System ab Oktober 2018	>8h (2 Akkus) / >4h (1Akku) >6 h mit Video (keine Aufzeichnung) >5 h mit Video (Daueraufzeichnung)
Einschaltzeit	< 5 Sekunden
Ladespannung	12 / 24 VDC oder 100-240 VAC
Ladedauer	~ 1h30 mit KFZ-Ladeschale ~ 2 h mit Ladekabel (100%) 90% in ~1h30, 80% in ~1h20
Anz. Ladezyklen	> 5000
Speicherkapazität bei Videofunktion	8 GB interner Speicher (8h Video / 1000 Bilder)
Garantie	5 Jahre auf die Kamera 6 Jahre auf die Akkus 10 Jahre auf den IR Sensor 1 Jahr auf Zubehör (Ladeschalen, Kabellader etc)
Optionen	
Laserpointer	2 zusätzliche Farbschemen: Multicolour und Cold Finder
Tragegurt	KFZ Ladeschale und Ladekabel
1 oder 2 Zipper	Transportkoffer IP67
Schutzhaube	Wireless Video Streaming Modul auf Laptop, Tablet oder Smartphone
Analogausgang für Monitoranschluss (NTSC oder PAL)	

Energiekonzept

1. eigensichere LiFePO₄ Akkus
2. lange Lebensdauer (5000 Ladezyklen, ~10 Jahre)
3. Lange Laufzeit (8h mit 2 Akkus)
4. 6 Jahre Garantie

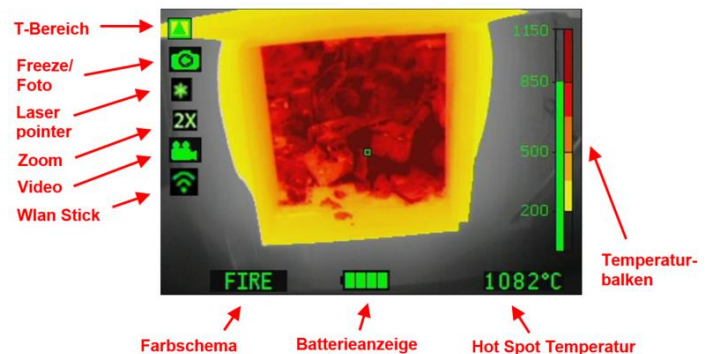
Foto- und Videoaufnahme

Fotos (bis 1000) und Videos (bis 8h) können:

1. via USB Kabel auf einen Computer geladen werden
2. direkt auf dem Kamerabildschirm angesehen werden
3. Livebilder können mit dem optionalen Wireless Modul auf einen Laptop, Tablet oder Smartphone gesendet werden



Wlan-Modul



Fahrzeug-Ladegerät



- sehr kompakt
- Stromversorgung 12/24V oder 100-240V
- es können gleichzeitig 4 Akkus geladen werden (2 in der Kamera und 2 außen).



Modellübersicht:

Artikel- beschreibung	Farbschemen		Funktionen						
	Farbschemen	Akkus	Freeze	Handschlaufen	Videoaufnahme	Fotofunktion	Laserpointer	Zoom	USB Kabel
LEADER TIC 3.3 (3FS)	1. Fire 2. Search 3. Inverse	2	√	2			optional	√	
LEADER TIC 3.3 V (3FS)		2	√	2	√	√	optional	√	√
LEADER TIC 3.3 (5FS)	1. Fire 2. Search 3. Inverse 4. Cold 5. Multicolour	2	√	2			optional	√	
LEADER TIC 3.3 V (5FS)		2	√	2	√	√	optional	√	√

V = Video + Foto

Optionales Zubehör:

	Drahtlose Videoübertragung	Nur für Kameras mit Videofunktion verfügbar		KFZ Ladeschale mit Reserve- akkulader	Laden von 2 Akkus in der Kamera + 2 Ersatzakkus außen
	Akku Set	Besteht aus 2 Akkupacks		Netzteil für KFZ Ladeschale	Verfügbar für 12/24V oder 100V - 240V mit EU oder US Stecker
	Kabelladegerät für TIC 3	Verfügbar für 12/24V oder 100V - 240V		Zipper	1000g und 500g Zugkraft
	Laser	Nur für 3.3 Modelle		Tragegurt	Aus feuerbeständigem Aramid
	Transportkoffer	IP67		Schutzhaube	verdoppelt die Standzeit bei hohen Temperaturen
	KFZ Ladeschale	Laden von 2 Akkus in der Kamera		Abnehmbarer Griff	Inkl. Montageschlüssel



Im Rahmen unserer Politik der kontinuierlichen Verbesserung unserer Produkte behalten wir uns das Recht vor, die technischen Daten der Geräte ohne vorherige Information jederzeit zu ändern.
ZN.07.304.DE.6

