

Filteranschluss PS-MaXX

Verwendung: Der Filteranschluss PS-MaXX dient zum Anschluss der in Tab. 1 genannten Atemfilter mit den in Tab. 2 genannten Vollmasken. Der Filteranschluss ist nach Anbringen fester Bestandteil des Filters und nicht von Hand lösbar.

Hinweis: Die Montage / Demontage des Filteranschlusses ist nur für entsprechend autorisierte Personen (z.B. Gerätewarte) und nur für die u.a. Filter genehmigt. Die zugelassenen Atemschutzfilter bilden zusammen mit dem Filteranschluss PS-MaXX und den zugelassenen Maskentypen ein Filtergerät. Bedingt durch den höheren Öffnungsdruck des Ausatemventils haben diese Maskentypen einen erhöhten Ausatemwiderstand im Vergleich zu Normaldruckmasken. Dadurch vermindert sich unter Umständen die Arbeitsleistung des Anwenders bzw. die Einsatzdauer des Filtergerätes. Die Beurteilung, ob das Filtergerät für den Einsatz geeignet ist, obliegt dem Anwender.

Montage: Zur Befestigung an ein Filter wird unter Verwendung des Hakenschlüssels der beiliegende Filteranschluss PS-MaXX mit einem Einstellwert von 9 Nm am Drehmomentenschlüssel fest gezogen (der Filteranschluss darf sich nicht mehr von Hand lösen lassen). Zur Durchführung sollte der Filter festgehalten und ein Drehmomentenschlüssel mit Vierkantantrieb 3/8 Zoll verwendet werden. Das Lösen geschieht in umgekehrter Reihenfolge mittels Hakenschlüssel.

Die Baumusterprüfungen wurden durchgeführt bei: Berufsgenossenschaftliches Institut für Arbeitssicherheit, BIA, D-53754 St. Augustin, Kenn-Nr. 0121.



Bestellangaben:

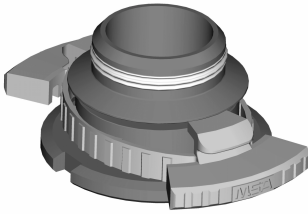
Bezeichnung	Bestell-Nr.
Filteranschluss PS-MaXX	10039412
Hakenschlüssel 4-kt.3/8, DIN 1810-A58-62	10043231

Tab. 1: Zugelassene Filtertypen:

Bezeichnung	Klasse EN 141: 2000	Bestell-Nr.
89 ABEK2 Hg/St Kombifilter	A2B2E2K2P3	D1070707
89 ABEK CO NO Hg/St Kombifilter	A1B2E2K1NO Hg P3	D1018700

Tab. 2: Zugelassene Maskentypen:

Bezeichnung	Bestell-Nr.
3S-H-PS-MaXX Vollmaske	10031424
3S-H-PS- MaXX Vollmaske, Klein	10031423
3S-HE-PS- MaXX Vollmaske	10031425
3S-PS- MaXX Vollmaske	10031422
3S-PS- MaXX -Silikon Vollmaske	10031388
3S-PS- MaXX -VG-SI	10040643
ULTRA ELITE PS- MaXX Vollmaske	10031385
ULTRA ELITE PS- MaXX Vollmaske, Klein	10031383
ULTRA ELITE PS- MaXX Vollmaske, Silikon	10031384
ULTRA ELITE PS- MaXX -EZ Vollmaske	10031382
ULTRA ELITE PS- MaXX -EZ Vollmaske, Klein	10031381
VM 3S-EZ-PS- MaXX	10031420
VM 3S-F1-PS- MaXX	10042638



Filter Connection PS-MaXX

Application: The Filter Connection PS-MaXX is made to connect the filters listed in table 1 to the full face masks listed in table 2. After fitting, the filter connection is an integral part of the filter and it is non-detachable by hand.

Notice: Assembly and disassembly of the filter connection must only be made by authorised personnel (e.g. maintenance specialists) and is approved for the listed filters only. The approved filters in combination with the filter connection PS-MaXX are filtering devices. The higher exhalation valve activation pressure of these masks cause a higher exhalation resistance than that of normal pressure masks. This may reduce the users work performance or the filter duration. The assessment whether the filter appliance is suitable for the intended application, is in the sole responsibility of the acting persons.

Assembly: For fitting to the filter thread, the Filter Connection PS-MaXX is tightened with a torque of 9 Nm by using the hook spanner (the filter connection must not be detachable by hand). To do so, the filter is held by hand, a torque wrench with square traction 3/8" is attached to the hook spanner. Removal of the filter connection is done in reverse order with the hook spanner.

The type approval is made by: BIA, Berufsgenossenschaftliches Institut für Arbeitssicherheit, D-53754, St. Augustin, Germany, Certified body No. 0121.



Ordering Information:

Designation	Part-No.
Filter Connection PS-MaXX	10039412
Hook spanner, square 3/8"	10043231

Table 1: Permissible Filters:

Designation	Class EN 141: 2000	Part-No..
89 ABEK2 Hg/St	A2B2E2K2P3	D1070707
89 ABEK CO NO Hg/St	A1B2E2K1NO Hg P3	D1018700

Tab. 2: Permissible Masks:

Designation	Part-No.
Full face mask 3S-H-PS-MaXX	10031424
Full face mask 3S-H-PS- MaXX, small	10031423
Full face mask 3S-HE-PS- MaXX	10031425
Full face mask 3S-PS- MaXX	10031422
Full face mask 3S-PS- MaXX -Silicone	10031388
Full face mask 3S-PS- MaXX -VG- Silicone	10040643
Full face mask ULTRA ELITE PS- MaXX	10031385
Full face mask ULTRA ELITE PS- MaXX, small	10031383
Full face mask ULTRA ELITE PS- MaXX, Silicone	10031384
Full face mask ULTRA ELITE PS- MaXX -EZ	10031382
Full face mask ULTRA ELITE PS- MaXX -EZ, small	10031381
Full face mask 3S-EZ-PS- MaXX	10031420
Full face mask 3S-F1-PS- MaXX	10042638